



DCT GDANSK

A Member of the  PSA Group

2021

**Raport
Zrównoważonego
Rozwoju**

WERSJA POLSKA

2021

► O raporcie

DCT Gdańsk ma przyjemność przedstawić piąty Raport Zrównoważonego Rozwoju naszej firmy. Obejmuje on wszystkie najważniejsze kwestie i wydarzenia w okresie od 1 stycznia do 31 grudnia 2021 r. Dążąc do przejrzystości naszych działań, opisujemy w nim naszą firmę nie tylko z perspektywy finansowej i organizacyjnej, ale także koncentrując się na działaniach na rzecz klimatu, środowiska, czy odpowiedzialności społecznej. Pokażemy też wpływ wartości DCT na działania prowadzone wobec naszych pracowników, ich satysfakcję z pracy oraz kontakty z lokalną społecznością.

Pierwszy raport powstał w 2018 roku i był to pierwszy tego typu raport nie tylko w historii DCT Gdańsk, ale również w polskiej branży portowej. Publikacja powstała w oparciu o wskaźniki Global Reporting Initiative International Standard. W najbliższych latach planujemy publikować kolejne edycje raportu, chcąc pokazywać nasze zaangażowanie w kwestie społeczne, środowiskowe, pracownicze, czy realizację celów zrównoważonego rozwoju. Chcemy stale udowodniać, że DCT jako firma odpowiedzialna społecznie utrzymuje najwyższe standardy.

Mamy nadzieję, że nasz raport da Państwu wgląd w sposób działania naszej firmy i pokaże sposób prowadzenia zrównoważonego i odpowiedzialnego biznesu.

Raporty z poprzednich lat są dostępne pod poniższym adresem:
www.dctgdansk.pl/csr/raport-zrownowazonego-rozwoju

- 04** O DCT Gdańsk
- 05** Nasza historia (wersja skrócona)
- 06** List od Dyrektora Generalnego
- 07** Członkowie zarządu
- 08** Pytania do zarządu
- 10** Nasze sukcesy 2021 r.
- 11** Nowy terminal DCT Gdańsk
- 13** Nasza historia
- 16** Cele zrównoważonego rozwoju
- 18** Podstawowe wartości DCT
- 19** Najważniejsi interesariusze w DCT
- 20** Członkostwa i inicjatywy branżowe
- 21** Co cele ESG oznaczają dla DCT
- 23** Środowisko
 - Nasze cele środowiskowe
 - Plan zarządzania środowiskowego
 - Maksymalna wydajność przy minimalnych emisjach
 - Robudowa terminalu kolejowego DCT
- 30** Społeczność
 - Projekty społeczne w 2021 r.
 - Wsparcie społeczności podczas pandemii
- 38** Pracownicy i bezpieczeństwo
 - Bezpieczeństwo pracowników w DCT Gdańsk
 - Dni Bezpieczeństwa
 - Najważniejsze dane na temat pracowników
- 45** Struktura własności

O DCT Gdańsk

DCT Gdańsk to najważniejszy i najszybciej rozwijający się terminal kontenerowy w Polsce oraz jedyny głębokowodny terminal w regionie Bałtyku z bezpośrednimi połączeniami z Dalekim Wschodem. Port zlokalizowany jest na południu Morza Bałtyckiego – w Porcie Gdańskim.

DCT jest pierwszym terminalem z bezpośrednimi połączeniami z Azji na Morze Bałtyckie. Dziś stanowi cel największych statków świata, wypływających m.in z Chin, Korei, czy innych krajów azjatyckich. Jego powstanie przyczyniło się również do rozdzielenia najważniejszego na świecie szlaku żeglugowego Azja – Europa na szlaki Azja Północno-Wschodnia – Europa oraz Azja – Morze Bałtyckie.

Terminal obsługuje polski import, eksport oraz tranzyt morski. Dzięki doskonałemu dostępowi od strony morza, zapewnionemu poprzez kanał podejściowy o głębokości 17 m i kanał wzdłuż nabrzeża o głębokości do 17m, brak zalodzenia i doskonałe możliwości operacyjne, DCT jest naturalną bramą dla handlu kontenerowego Centralnej i Wschodniej Europy. Dzięki inwestycjom w infrastrukturę dokonanych przez polski rząd i miasto Gdańsk, DCT jest bardzo dobrze skomunikowany z miejscami docelowymi ładunków, znajdującymi się w głębi kraju i Europie Środkowej.

Z dniem 22 grudnia 2021 r. DCT Gdańsk Spółka Akcyjna została przekształcona w spółkę z ograniczoną odpowiedzialnością. Terminal jest wspólnym przedsięwzięciem PSA International, IFM Investors i Polskiego Funduszu Rozwoju.

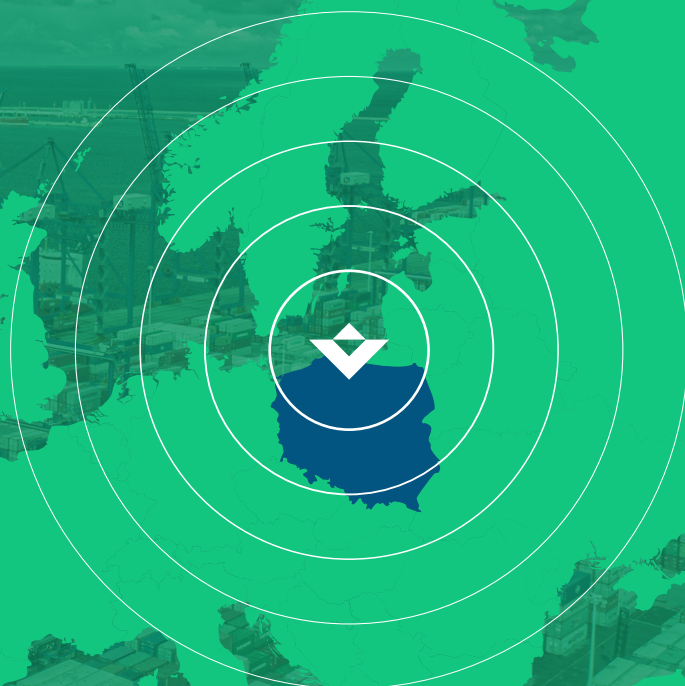
 max. głębokość
17m

 statki obsłużone w 2021 r.
620

 przeładunki w 2021 r.
2,1 mln TEU

 przestrzeń operacyjna
80 ha

→ więcej danych na stronie 10



Nasza historia (wersja skrócona)

Koncepcja budowy głębokowodnego terminalu kontenerowego zlokalizowanego w Gdańsku powstała pod koniec lat 90. Miała to być odpowiedź na stale rosnący potencjał bałtyckich szlaków handlowych. DCT Gdańsk został wybrany przez Port Gdański do zaprojektowania, budowy i obsługi nowego, niezależnego terminalu kontenerowego, z ambicją stania się najważniejszym tego typu obiektem na Bałtyku.

2005 – 2007

Budowa terminalu DCT Gdańsk rozpoczęła się 25 października 2005 r. Realizacja inwestycji zakończyła się na początku 2007 r.

2007

Terminal przyjął swój pierwszy statek 1. czerwca 2007 r.

2010

Od 2010 r. DCT Gdańsk, zaczął cotygodniowo przyjmować kontenerowce o pojemności ponad 8000 TEU, wyruszające z Dalekiego Wschodu. Utworzenie bezpośredniego połączenia z Azją przyczyniło się do znacznego przyspieszenia rozwoju terminalu.

2011

Nowa era dla DCT rozpoczęła się w maju 2011 r., gdy w terminalu rozpoczęto obsługę kontenerowców typu E Maersk Line o pojemności 15 500 TEU, ówczesnie największych statków świata.

2012

W marcu 2012 r. została podpisana umowa na dzierżawę terenu pod budowę nowego terminala kontenerowego – T2.

2013

W sierpniu 2013 r. do portu przybył pierwszy kontenerowiec typu Triple E o pojemności 18 000 TEU.

2014

W drugiej połowie 2014 r. zapadły kluczowe decyzje w sprawie budowy nowego terminalu T2, w tym m.in. związane z finansowaniem, pozwoleniem na budowę, wyborem wykonawcy.

2015

W lutym 2015 r. rozpoczęliśmy współpracę z Aliansem 2M. Kontenerowce dwóch największych światowych operatorów – Maersk Line i MSC – zaczęły zawijać do naszego terminalu.

2016

Wrzesień 2016 r. przyniósł oficjalne otwarcie drugiego głębokowodnego nabrzeża kontenerowego w DCT Gdańsk – T2 o długości 650m. Nowa część terminalu została wyposażona w największe dźwigi nabrzeżowe na Morzu Bałtyckim, zdolne obsługiwać statki o pojemności ponad 22 000 TEU.

2017

W maju 2017 r., dzięki współpracy z OCEAN Alliance, terminal zyskał kolejne bezpośrednie połączenie z Dalekim Wschodem, w ramach którego zaczął obsługiwać kolejne statki o pojemności od 19 do 21,5 tys. TEU. Wśród nich największe kontenerowce świata, takie jak OOCL Hong Kong.

DCT zakończył 2017 r. przeładowując w sumie 1,6 miliona TEU, dołączając do 100 największych portów kontenerowych świata według Lloyd's List.

2018

W 2018 r. rozpoczęliśmy wdrażanie programu T2B, w ramach którego odtworzyliśmy bocznice kolejową przy terminalu. Dodatkowo zakupiliśmy nowe urządzenia do obsługi pociągów, w tym dźwigi typu STS, RMG i RTG. Zwiększona została także powierzchnia placów składowych.

2019

Terminal został przejęty wspólnie przez PSA International (PSA), Polski Fundusz Rozwoju (PFR) oraz fundusz IFM Global Infrastructure (IFM). Pod koniec roku przeładowaliśmy dwumilionowy kontener, tym samym terminal stał się pierwszym na Morzu Bałtyckim, który przekroczył barierę 2 milionów TEU przeładowanych w ciągu jednego roku.

2020

W 2020 r. z powodzeniem został wdrożony system OCR na bramach wjazdowych oraz trzech nowych zasilanych elektrycznie suwnicach szynowych (dźwigi RMG), przeznaczonych do użytku przy naszej bocznicy kolejowej.



Pełną wersję naszej historii znajdziesz na **stronie 13**

► List od Dyrektora Generalnego



Charles Baker
Dyrektor Generalny
DCT Gdańsk

Szanowni Państwo,

rok 2021 był dla DCT Gdańsk wyjątkowym czasem. Kontynuowaliśmy walkę z pandemią COVID-19 i podejmowaliśmy nowe wyzwania, aby dalej rozwijać DCT Gdańsk.

Przez ubiegły rok nadal doświadczaliśmy skutków pandemii koronawirusa. Dzięki naszym doświadczeniom z 2020 roku, mogliśmy podjąć odpowiednie działania wspierające zdrowie naszych pracowników oraz środowisko. Kontynuowaliśmy pomoc seniorom z dzielnic sąsiadujących z DCT Gdańsk i utrzymywaliśmy możliwie najwyższe standardy bezpieczeństwa naszych współpracowników.

Pomimo trudności spowodowanych pandemią koronawirusa udało nam się przeprowadzić kilka udanych działań. Najbardziej dumni jesteśmy z wygrania przetargu na budowę nowego nabrzeża. Rozpoczęcie jego budowy planowane jest na drugą połowę 2022 roku a uruchomienie w 2024 roku. Po zakończeniu inwestycji DCT Gdańsk stanie się jednym z największych terminali kontenerowych w Europie.

W 2021 roku podjęliśmy się współorganizacji 20 projektów społecznych z 15 różnymi partnerami, prowadząc działania takie jak pomaganie seniorom, medykom i szpitalom oraz wspieranie lokalnej społeczności, w tym pracowników, dzieci i młodzieży w utrzymaniu zarówno zdrowia fizycznego, jak i psychicznego, przy jednoczesnym rozwijaniu ich umiejętności.

Na koniec chciałbym podziękować poprzedniemu prezesowi DCT Gdańsk, Cameronowi Thorpe, za jego wyjątkowy wkład w sukces DCT Gdańsk i stworzenie solidnych podstaw dla kolejnej fazy rozwoju terminalu.

Serdecznie zapraszam do zapoznania się z raportem, w którym dowiedzą się Państwo więcej o naszych działaniach w 2021 roku.

▼ Członkowie zarządu



Charles Baker

Dyrektor Generalny
Członek Zarządu

Charles, obywatel Wielkiej Brytanii, jest doświadczonym dyrektorem w branży portowej. Swoją karierę rozpoczął w Canada Maritime Agencies, kanadyjskiej CP Ships przejętej przez Hapag-Lloyd AG. Przeszedł do agencji „K” Line, następnie dołączył do Port of Felixstowe (HPH) w 1993 jako planista statków. W latach 1993-2000 Charles pracował na różnych stanowiskach operacyjnych i nadzorczych w obszarach planowania i zarządzania zmianami, po czym kierując się swoim zainteresowaniem sprzedażą i marketingiem, przeniósł się do Thamesport w HPH. W następnych latach wrócił do Felixstowe jako Menedżer Handlowy, a następnie pracował w Brazylii dla HPH. Dzięki zdobytemu doświadczeniu został Dyrektorem Handlu i Rozwoju Biznesu HPH w Barcelonie. W 2008 roku Charles dołączył do APM Terminals Commercial w ich globalnej siedzibie w Hadze i zarządzał kontami MSC i CMA CGM na całym świecie. W ramach nowego zespołu wykonawczego Charles wrócił do Hiszpanii, aby zarządzać Noatum Ports, inwestycją JP Morgan Investment Fund. Jego ostatnim stanowiskiem przed dołączeniem do DCT Gdańsk było stanowisko Dyrektora Generalnego terminala PS – TC Mariel na Kubie, otwartej w 2014 roku inwestycji typu greenfield.



Laurent Spiessens

Zastępca Dyrektora Generalnego,
Członek Zarządu

Laurent był dyrektorem finansowym w Belgii, nadzorującym dziesięć spółek zależnych. Odegrał aktywną rolę w tworzeniu MSC w Antwerpii, dziś największego terminalu kontenerowego w Europie (MPET) o pojemności 9 mln TEU. W 2013 roku objął stanowisko Dyrektora Zarządzającego PSA w porcie Zeebrugge, zarządzając relacjami z udziałowcami, klientami, związkami zawodowymi i władzami portowymi. W 2016 roku Laurent objął regionalne stanowiska w PSA EuroMed w Amerykach Pn. i Płd. w zakresie handlu, rozwoju biznesu i spraw Unii Europejskiej. Został także dyrektorem generalnym Antwerp International Terminal, wspólnego przedsięwzięcia PSA i K-Line, oraz Yang Ming i Hanjin. Przed dołączeniem do PSA pracował dla Arthur Andersen, Diamant Boart Group i International Paper Europe. W trakcie swojej kariery zawodowej Laurent zdobył szeroką wiedzę i doświadczenie w obszarach związanych z finansami, negocjacjami handlowymi i szeroko pojętym zarządzaniem.



Adam Żołnowski

Dyrektor Finansowy,
Członek Zarządu

Adam swoje bogate doświadczenie zdobywał jako Dyrektor Generalny UOKiK i Prezes Polskiej Agencji Informacji i Inwestycji Zagranicznych. W swojej karierze zawodowej współpracował z dużymi międzynarodowymi firmami, takimi jak LG, Samsung, Sharp, EoN i innymi, pomagając im wejść na polski i środkowoeuropejski rynek. Był członkiem Komisji Papierów Wartościowych i Giełd, Komisji Nadzoru Ubezpieczeń i Funduszy Emerytalnych oraz doradcą rządu Uzbekistanu. Ostatnio Adam był odpowiedzialny za opracowywanie strategii dla regionu pomorskiego, gdzie znajduje się DCT. Jest autorem kilkunastu publikacji z zakresu inwestycji zagranicznych i konkurencji. Adam jest absolwentem Uniwersytetu Gdańskiego oraz University of Sussex. Ukończył aplikację kontrolerską Najwyższej Izby Kontroli oraz Program Zarządzania Wykonawczego Instytutu Szwedzkiego.

Pytania do zarządu



Adam Żołnowski

Dyrektor Finansowy,
Członek Zarządu

Pytanie

Jakie są najważniejsze plany DCT Gdańsk na 2022 rok?

Adam Żołnowski – Członek Zarządu

Podczas pandemii nasza wydajność nie uległa zmianie, a funkcjonowanie terminalu nie zostało zakłócone. Nadal wspieraliśmy naszych klientów, partnerów oraz lokalną społeczność. Obecne i przyszłe potrzeby DCT będą wymagały od spółki kolejnych inwestycji, które umożliwią umocnienie jej pozycji nie tylko na polskim rynku, ale również w Europie Środkowo-Wschodniej i na obszarze Morza Bałtyckiego. Budowa naszego trzeciego nabrzeża „T3” zwiększy naszą zdolność przeładunkową z 1,7 mln do ponad 4,5 mln TEU rocznie, w rezultacie DCT stanie się pełnoprawnym hubem towarowym dla regionu.



Pytanie

Czy działania na rzecz środowiska mogą iść w parze z wynikami finansowymi?

Adam Żołnowski – Członek Zarządu

Świat podejmuje coraz więcej zobowiązań mających na celu zapobieganie zmianom klimatu. Praktyki w zakresie ochrony środowiska pozostają kluczowymi obszarami zarówno dla DCT, jak i Zespołu Finansowego. Projektujemy i realizujemy działania biznesowe, które wspierają zmniejszanie emisyjności, w tym m.in: zakup sprzętu zasilanego elektrycznie zamiast olejem napędowym, zakup zielonej energii, wdrożenie automatyzacji czy zielonego budownictwa. Dzięki temu nie tylko wspieramy naszych klientów, ale również dokładamy naszą cegiełkę do procesu dekarbonizacji. Zamierzamy to kontynuować, a rozwiązania finansowe i technologiczne muszą iść w parze.



Pytania do zarządu



Laurent Spiessens

Zastępca Dyrektora Generalnego,
Członek Zarządu

Pytanie

Czy odpowiedzialność społeczna jest ważną częścią strategii biznesowej DCT Gdańsk?

Laurent Spiessens - Członek Zarządu

Postrzegamy nasze działania z zakresu odpowiedzialności społecznej nie tylko jako zobowiązania, ale również jako ważną ofertę wsparcia. Jesteśmy odpowiedzialnymi obywatelami i czujemy się częścią naszej lokalnej społeczności. Nie wyobrażamy sobie, abyśmy mogli funkcjonować jako odrębny podmiot. Dlatego na relacjach z mieszkańcami okolicznych dzielnic zależy nam tak samo, jak na relacjach z naszymi pracownikami.



Pytanie

Czy DCT oferuje ekologiczne rozwiązania dla swoich klientów?

Laurent Spiessens - Członek Zarządu

Dzięki konkurencyjnym czasom dostaw i rozległym połączeniom kolejowym gwarantujemy niższy ślad węglowy na kontener niż inne porty europejskie. Nasze doświadczenie i zakres usług daje klientom lepszą, tańszą i bardziej ekologiczną alternatywę dla transportu ich towarów.



Nasze sukcesy w 2021

W 2021 r. DCT Gdańsk stał się
**największym pod względem
przeładunków terminaliem
na Morzu Bałtyckim**



DCT zamknęła I kwartał, zajmując **1. miejsce** w rankingu kontenerowym, utrzymując się na podium wśród wszystkich portów na Morzu Bałtyckim

W lipcu DCT pobił
**rekord w liczbie TEU
przeładowanych w ramach
obsługi jednego statku**

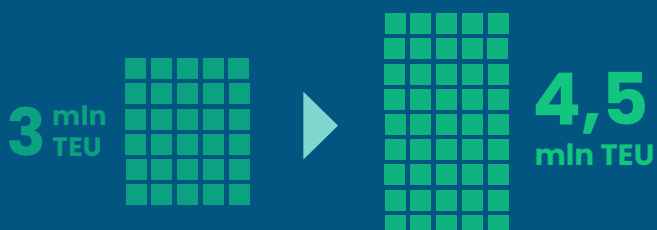
20 207 TEU

na jednostce
OOCL Hong Kong



Pobiliśmy w ten sposób rekord z 2019 r., gdy na MSC Mina przeładowaliśmy **20 081 TEU**.

W ramach rozbudowy DCT Gdańsk powstanie trzecie głębokowodne nabrzeże, **zwiększające możliwości przeładunkowe terminalu.**



W kwietniu terminal obsłużył swój

15 milionowy kontener

od początku działalności



W lipcu ogłoszono wyniki konkursu na dzierżawcę terenu

T3

wybranego pod budowę
T3 w DCT Gdańsk.

Terminal zakończył rok z rekordowym wynikiem



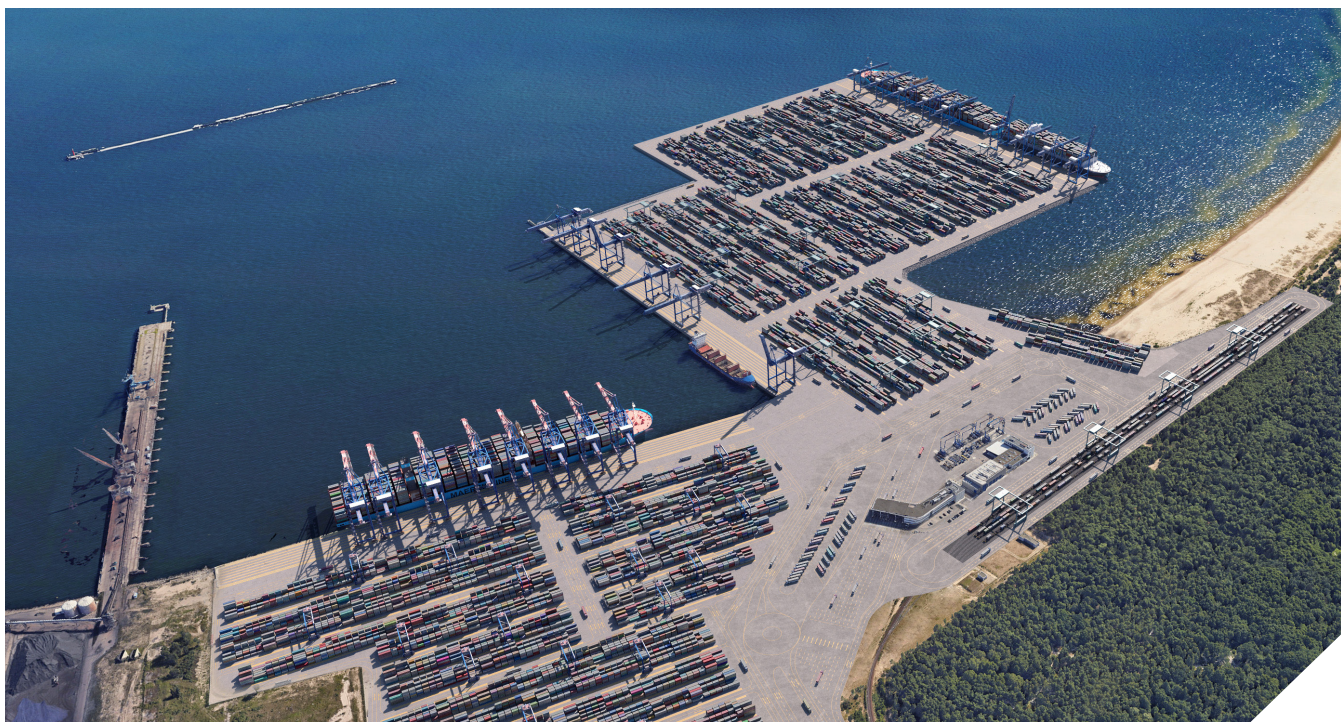
2,1 miliona TEU

Nowy terminal w DCT Gdańsk

Wraz z budową nowego terminalu T3 w DCT Gdańsk powstanie trzecie nabrzeże głębokowodne, zwiększając nasze możliwości przeładunkowe terminalu o 1,5 mln TEU rocznie. Trzecie nabrzeże będzie miało 717 m długości i 17,5 m głębokości. W ramach tego przedsięwzięcia powstanie również plac kontenerowy o powierzchni 36 ha. Wartość całej inwestycji to ponad 470 mln euro.

Projekt T3 obejmuje również zakup 7 suwnic nabrzeżowych, mogących obsługiwać największe statki świata, oraz 20 półautomatycznych suwnic aRMG na plac kontenerowy, które będą zdalnie obsługiwane przez operatorów, zlokalizowanych w ergonomicznie zaprojektowanych przestrzeniach roboczych. Pozwoli to na bezpieczniejsze, wydajniejsze i bardziej komfortowe środowisko pracy.

Rozpoczęcie budowy planowane jest na II kwartał 2022 r., a oddanie do użytku planowane jest na 2024 r. Po ukończeniu DCT Gdańsk będzie jednym z największych terminali kontenerowych w Europie pod względem zdolności przeładunkowych. Dzięki temu będzie w stanie nadal obsługiwać i wspierać szybko rozwijającą się gospodarkę Polski, Europy Środkowo-Wschodniej (CEE) oraz krajów bałtyckich.





Jacek Grabowski

Dyrektor Operacyjny



To, co naprawdę warto podkreślić, to fakt, że oferujemy jedną z najwyższych gwarantowanych produktywności nabrzeża w Europie Północnej. DCT Gdańsk jest europejskim liderem, osiągając wynik ponad 10 tysięcy ruchów na jedno zawinięcie. W ten sposób pozostajemy jednym z najbardziej konsekwentnych i wydajnych portów w Europie.

W 2021 roku świętowaliśmy kolejny kamień milowy w naszym rozwoju, przeładowując, od otwarcia w 2007 roku, piętnastomilionowy kontener 20-stopowy (TEU). Jeżeli z 15 mln TEU ułożylibyśmy drogę, moglibyśmy ponad dwukrotnie okrążyć Ziemię. To duży sukces dla nas i dla naszych pracowników. Równie ważne jest dla nas to, że każdy z tych piętnastu milionów TEU oznacza klientów, którzy korzystają z naszych usług, co jest świadectwem ich nieustannego wsparcia i wiary w DCT Gdańsk.

► Nasza historia

Koncepcja budowy głębokowodnego terminalu kontenerowego zlokalizowanego w Gdańsku powstała pod koniec lat 90. Miała to być odpowiedź na stale rosnący potencjał bałtyckich szlaków handlowych. DCT Gdańsk został wybrany przez Port Gdański do zaprojektowania, budowy i obsługi nowego, niezależnego dalekomorskiego terminalu kontenerowego, który miał stać się największym tego typu obiektem na Bałtyku.

2005

Budowa terminalu DCT Gdańsk rozpoczęła się 25 października 2005 r. Inwestycja zakończyła się na początku 2007 r. Pierwsza faza uwzględniała budowę terminalu kontenerowego o powierzchni 36 hektarów zdolnego do obsługi 500 tys. TEU rocznie, wraz z nabrzeżem o długości 650m, 3 dźwigami typu post-Panamax oraz 5 typu RTG.



2007

DCT Gdańsk przyjął swój pierwszy statek 1 czerwca 2007 r. Uroczyste otwarcie odbyło się 3 października 2007 r. W pierwszych latach istnienia, terminal wyspecjalizował się w obsłudze kontenerowców dowozowych, zyskując istotne doświadczenie operacyjne.



2010

Od 2010 r. DCT Gdańsk, jedyny polski terminal głębokowodny, zaczął cotygodniowo przyjmować kontenerowce o pojemności ponad 8000 TEU, wyruszające z Dalekiego Wschodu. Utworzenie bezpośredniego połączenia z Azją przyczyniło się do znacznego przyspieszenia rozwoju terminalu.

2011

W terminalu rozpoczęto obsługę kontenerowców typu E firmy Maersk Line, o pojemności 15 500 TEU, ówczesnie największych statków świata. Osiągając ten cel, firma dołączyła do prestiżowej grupy północnoeuropejskich portów głębokowodnych.

2012

W marcu 2012 roku została podpisana umowa dzierżawy gruntu pod budowę nowego nabrzeża T2. Dzięki temu realizacja strategii, której celem było uczynienie z Polski, Pomorza i Gdańska hubu dla Europy Środkowo-Wschodniej, nabrała jeszcze większego rozmachu.

W tym roku DCT jako pierwszy operator terminala kontenerowego w Polsce otrzymał również międzynarodowy certyfikat, ustanowiony w 2008 roku przez Komisję Europejską w celu zapewnienia sprawnego przepływu handlu międzynarodowego, akceptowany przez organy celne na całym świecie. W 2012 roku terminal obsłużył 2 000 000 TEU od rozpoczęcia działalności i zamknął rok kolejnym rekordowym rocznym wolumenem w wysokości około 900 000 TEU.



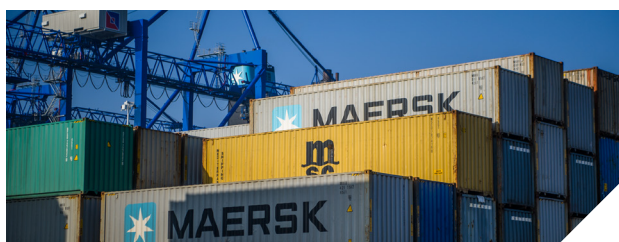
2013

Pierwszy kontenerowiec EEE o pojemności 18 000 TEU przybył do DCT w sierpniu 2013 r. Wyjątkowość tych statków wynika nie tylko z ich wielkości (400 m długości, 59 m szerokości i 73 m wysokości), ale także z wydajności i optymalizacji kosztów, jakie zapewniają.

2014

W drugiej połowie 2014 roku zapadły kluczowe decyzje dotyczące budowy terminala T2 – spółka zamknęła proces pozyskiwania finansowania inwestycji, uzyskała pozwolenia na budowę nowej części terminala oraz wyłoniła wykonawcę.

W tym roku terminal otworzył również nową czterotorową bocznice kolejową o przepustowości ponad 700 000 TEU rocznie. W ramach projektu wzdłuż bocznicy wybudowano place składowe dla kontenerów oraz trzy przejazdy umożliwiające przemieszczanie sprzętu przeładunkowego pomiędzy zachodnią i wschodnią częścią bocznicy.

**2015**

Przełomowym momentem w historii terminalu było rozpoczęcie współpracy z aliansem 2M w lutym 2015 r. Do DCT zaczęły przybywać statki z kontenerami dwóch największych światowych linii żeglugowych – Maersk Line i MSC. Armator MSC włączył do gdańskiego serwisu również swoje największe jednostki o pojemności ponad 19 000 TEU (m.in. MSC Maya).

W maju 2015 roku, w odpowiedzi na zapotrzebowanie rynku kontenerowego, DCT Gdańsk rozpoczął budowę drugiego nabrzeża głębokowodnego – projekt T2. Zakończenie inwestycji wartej 200 mln euro zaplanowano na koniec 2016 roku.

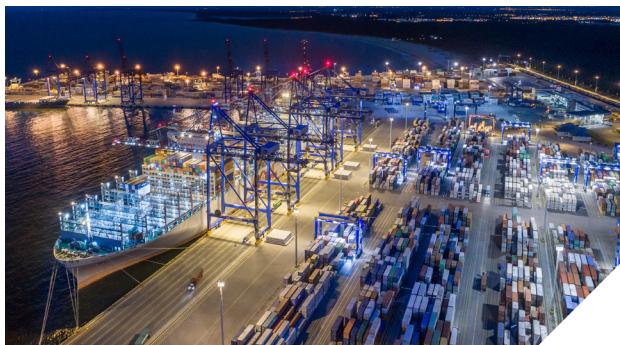
2016

W czerwcu 2016 roku do nabrzeża DCT Gdańsk po raz pierwszy zawinął największy wówczas na świecie kontenerowiec o pojemności 19 224 TEU – MSC Maya. Po czym, statek regularnie zawijał do terminalu w ramach współpracy z sojuszem 2M (Maersk Line, MSC).

W październiku 2016 roku oficjalnie otwarto drugie głębokowodne nabrzeże w DCT Gdańsk. Nabrzeże T2 o długości 650 m zostało wyposażone w pięć nowoczesnych suwnic nabrzeżowych STS, największych na Bałtyku, zdolnych do obsługi statków o pojemności ponad 22 000 TEU.

DCT Gdańsk podwoił swoje roczne zdolności przeładunkowe z 1,5 do 3 mln TEU, co uczyniło go jednym z największych obiektów przeładunku kontenerów w Europie Północnej.



2017

Budowa i otwarcie T2 zostało dokładnie przestudiowane przez armatorów. Dowodem na racjonalność tej ogromnej inwestycji była decyzja członków nowo powstałego OCEAN Alliance (APL, CMA-CGM, COSCO SHIPPING, EVERGREEN i OOCL) o rozpoczęciu współpracy z DCT Gdańsk.

W 2017 roku DCT wprowadził zmiany w funkcjonowaniu obsługi ciężarówek. W terminalu powstało narzędzie eBRAMA dedykowane kierowcom, firmom transportowym i spedytorom.

DCT zakończył rok 2017 z obsłużonymi 1,6 mln TEU, co czyni terminal jednym ze 100 największych portów kontenerowych na świecie według Lloyd's List.

2018

W 2018 roku rozpoczęto realizację Programu T2B, w ramach którego przebudowana zostanie nasza bocznic kolejowa oraz droga dojazdowa do terminalu. Ponadto zakupiony zostanie nowy sprzęt (sawnice STS, RMG i RTG) oraz rozbudowane zostaną place składowe.

DCT Gdańsk dysponuje już głębokowodną linią nabrzeża o długości 1,3 km, 11 suwnicami STS i obsługuje rocznie ponad 460 statków (w tym 100 największych kontenerowców świata) i dysponuje roczną zdolnością przeładunkową na poziomie 3 mln TEU, co czyni go największym terminalem kontenerowym na Morzu Bałtyckim.

**2019**

Marzec 2019 był dla DCT Gdańsk bardzo wymagający. Terminal został wspólnie przejęty przez PSA International Ptd Ltd (PSA), Polski Fundusz Rozwoju (PFR) oraz IFM Global Infrastructure Fund (IFM).

Pod koniec 2019 roku terminal przeładował swój dwumilionowy kontener i tym samym został pierwszym terminalem na Bałtyku, który przekroczył granicę 2 mln TEU obsłużonych w ciągu jednego roku.

2020

W 2020 roku DCT Gdańsk z sukcesem wdrożył system OCR na swoich bramach. Projekt OCR obejmował wdrożenie w pełni zautomatyzowanych bram, które używają kamer OCR (Optical Character Recognition) do rejestracji ciężarówek i kontenerów przyjeżdżających do DCT.

W tym roku terminal stworzył również swoje stałe przedstawicielstwo zlokalizowane w Pradze, aby ściśle współpracować z klientami w Czechach i na Słowacji.



ciąg dalszy nastąpi...



9 INNOWACYJNOŚĆ,
PRZEMYSŁ,
INFRASTRUKTURA



11 ZRÓWNOWAŻONE
MIASTA
I SPOŁECZNOŚCI

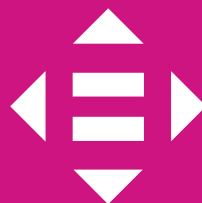


4 DOBRA JAKOŚĆ
EDUKACJI

15 ŻYCIE
NA LĄDZIE



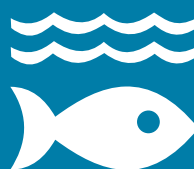
10 MNIJ
NIERÓWNOŚCI



7 CZYSTA I DOSTĘPNA
ENERGIA



14 ŻYCIE
POD WODĄ



17 PARTNERSTWA
NA RZECZ CELÓW



13 DZIAŁANIA
W DZIEDZINIE
KLIMATU



5 RÓWNOŚĆ
PŁCI



CELE ZRÓWNOWAŻONEGO ROZWOJU



W DCT GDAŃSK

Co Cele Zrównoważonego Rozwoju oznaczają dla DCT?

W 2021 r. podpisaliśmy nową Deklarację Zrównoważonego Rozwoju, w której określiliśmy, co dla nas oznacza zrównoważony rozwój.

Nasze cele:



Optymalizacja sposobu zarządzania organizacją i osiągnięcie wyników biznesowych w sposób odpowiedzialny społecznie,



Rzetelność i konkurencyjność w zaspokajaniu potrzeb klientów oraz dostarczanie usług najwyższej jakości,



Zwiększanie przepustowości terminalu oraz wspieranie inicjatyw rozbudowy infrastruktury uzupełniającej w odpowiedzi na wzrost wolumenu ładunków w celu zapewnienia kompleksowej obsługi naszych klientów,



Innowacyjne podejście w procesach biznesowych oraz zakupowych, w tym wdrażanie nowych technologii i rozwiązania wspierające ochronę środowiska, oszczędność energii i bezpieczeństwo pracy,



Optymalizacja procesów w sposób efektywny energetycznie, mająca na celu zapewnienie zrównoważonej redukcji zużycia energii (jako znaczący aspekt globalnej polityki klimatycznej oraz istotnie redukując koszty eksploatacji),



Zapewnienie bezpiecznych i komfortowych warunków pracy wszystkim pracownikom zaangażowanym we wszelkie czynności na terenie firmy, w tym osobom trzecim; dążenie do celu „zero wypadków”



Eliminowanie zagrożeń lub ograniczanie poziomu ich ryzyka do minimum, w tym zapobieganie chorobom zawodowym,



Konsultacje i udział pracowników lub ich przedstawicieli w procesach decyzyjnych,



Poszanowanie przyrody i ograniczenie wpływu na środowisko,



Ograniczenie wpływu na klimat poprzez redukcję emisji CO₂ o 50% do 2030 r. (w stosunku do poziomu odniesienia z 2019 r. wynoszącego 19 210 MWh) oraz osiągnięcie pełnej neutralności węglowej do 2050 r.,



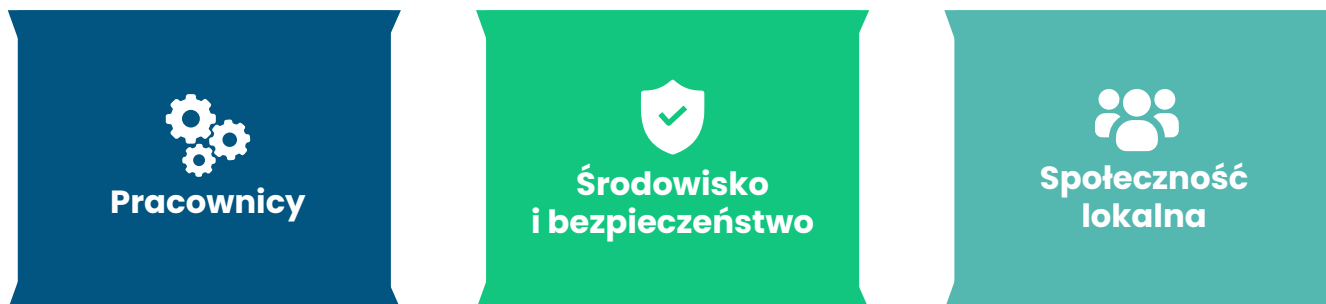
Realizacja procesów inwestycyjnych z dbałością o różnorodność biologiczną, a w razie potrzeby zapewnienie działań kompensacyjnych.

Więcej informacji na temat deklaracji znajdziesz na naszej stronie:

[link](#)

► Podstawowe wartości DCT

Wizja i cele naszej firmy odpowiadają na wyzwania stawiane przez zasady zrównoważonego rozwoju biznesu i opierają się na trzech głównych filarach:



Wizja:

Bezkompromisowe podejście do bezpieczeństwa oraz poszanowanie lokalnej społeczności i środowiska.

Cele:

- ▶ Dbanie o zasoby naturalne, bezpieczeństwo pracy oraz minimalizowanie potencjalnych zagrożeń, jakie możemy stwarzać dla środowiska,
- ▶ Wspieranie pracowników i społeczności lokalnej w utrzymaniu zdrowia, aktywności fizycznej,
- ▶ Odpowiedzialne i etyczne zachowanie wobec pracowników oraz partnerów biznesowych.

► Najważniejsi interesariusze w DCT

Dobra współpraca z naszymi interesariuszami pomaga nam nie tylko zaspokajać ich potrzeby, ale również pozwala odpowiadać na ich obawy związane z realizacją naszych celów biznesowych. Otwarcie na dialog budujemy jasną, długofalową komunikację opartą na wzajemnym zaufaniu.

Nasi przedstawiciele pozostają w stałym kontakcie ze wszystkimi interesariuszami. Komunikacja odbywa się poprzez spotkania, korespondencję czy udział w konferencjach. Kontakt z każdą z wymienionych poniżej grup jest dla nas kluczowy i niezbędny dla wspólnego sukcesu.

Interesariusze	Najważniejsze obszary zainteresowania	Sposób komunikacji
<p>Dostawcy</p> <p>Dostawcy usług, dostawcy mediów, dostawcy części i materiałów, dostawcy infrastruktury, podwykonawcy operacyjni</p>	<p>Rozwój technologii</p> <p>Zdrowie i bezpieczeństwo</p>	<p>Korespondencja mailowa</p> <p>Spotkania face to face</p> <p>Rozmowy telefoniczne</p> <p>Strona internetowa</p> <p>Raport Zrównoważonego Rozwoju</p>
<p>Udziałowcy</p> <p>Właściciele</p>	<p>Możliwości inwestycyjne</p> <p>Efektywność operacyjna</p> <p>Zdrowie i bezpieczeństwo</p>	<p>Korespondencja mailowa</p> <p>Spotkania z inwestorami</p> <p>Sprawozdania finansowe</p> <p>Strona internetowa</p> <p>Raport Zrównoważonego Rozwoju</p>
<p>Spółeczeństwo</p> <p>Port, Rada Dzielnicy, społeczność lokalna, konkurencja, instytucje badawcze, media, rząd, służby państwowe, NGO, banki, urzędy, inspekcje</p>	<p>Efektywność operacyjna oraz niezawodność</p>	<p>Korespondencja mailowa</p> <p>Spotkania face to face</p> <p>Rozmowy telefoniczne</p> <p>Media społecznościowe</p> <p>Programy CSR</p> <p>Cykliczne raporty</p> <p>Strona internetowa</p> <p>Raport Zrównoważonego Rozwoju</p>
<p>Pracownicy</p> <p>Kadra zarządzająca, pracownicy, związki zawodowe</p>	<p>Rozwój umiejętności zawodowych</p> <p>Szkolenia</p> <p>Wynagrodzenia i świadczenia</p> <p>Prawa pracownicze</p> <p>Bezpieczne warunki pracy</p>	<p>Wewnętrzny intranet</p> <p>Korespondencja mailowa</p> <p>Media społecznościowe</p> <p>Wewnętrzna aplikacja internetowa</p> <p>Strona internetowa</p> <p>Raport Zrównoważonego Rozwoju</p> <p>Spotkania wewnętrzne</p>
<p>Klienci</p> <p>Armatorzy, kierowcy ciągników zewnętrznych, spedytorzy, agencje celne, organizatorzy transportu kolejowego</p>	<p>Odpowiedzialność społeczna i środowiskowa</p>	<p>Korespondencja mailowa</p> <p>Spotkania face to face</p> <p>Rozmowy telefoniczne</p> <p>Strona internetowa</p> <p>Media społecznościowe</p> <p>Raport Zrównoważonego Rozwoju</p>

■ Członkostwa i inicjatywy branżowe

We współpracy z lokalnymi i międzynarodowymi organizacjami nasz terminal stał się częścią nie tylko światowej społeczności morskiej, ale także tej lokalnej. Działając wspólnie przyczyniamy się do rozwoju polskiej gospodarki i międzynarodowego łańcucha dostaw. Współpracujemy również w ten sposób z naszymi interesariuszami, uczestniczymy w spotkaniach, konferencjach oraz licznych akcjach.

DCT współpracuje z kilkoma krajowymi i regionalnymi organizacjami i agencjami, celem wspierania i budowania silnych relacji z wpływowymi przedsiębiorcami zarówno krajowymi jak i międzynarodowymi.



Business Centre Club

BCC to prestiżowy klub przedsiębiorców i największa statutowa organizacja indywidualnych pracodawców w Polsce. Firmy jego członków osiągają łącznie przychody przekraczające 200 mld zł, zatrudniają ponad 400 tys. osób, a ich siedziby mieszczą się w blisko 250 miastach.



Konfederacja Lewiatan

Polska organizacja biznesowa, która poprzez prowadzony dialog z administracją publiczną ma wpływ na kształt polskiego prawa, oraz otrzymuje wsparcie i narzędzia do rozwoju biznesu swoich członków.



Amerykańska Izba Handlowa w Polsce (AmCham)

Amerykańska Izba Handlowa w Polsce jest wiodącym głosem międzynarodowych inwestorów w Polsce. Zrzesza ponad 300 firm reprezentujących szeroki zakres sektorów, w tym 80 firm z listy Fortune 500. Członków łączy chęć budowania relacji i rozwoju rynku biznesowego w Polsce.



Pracodawcy Pomorza

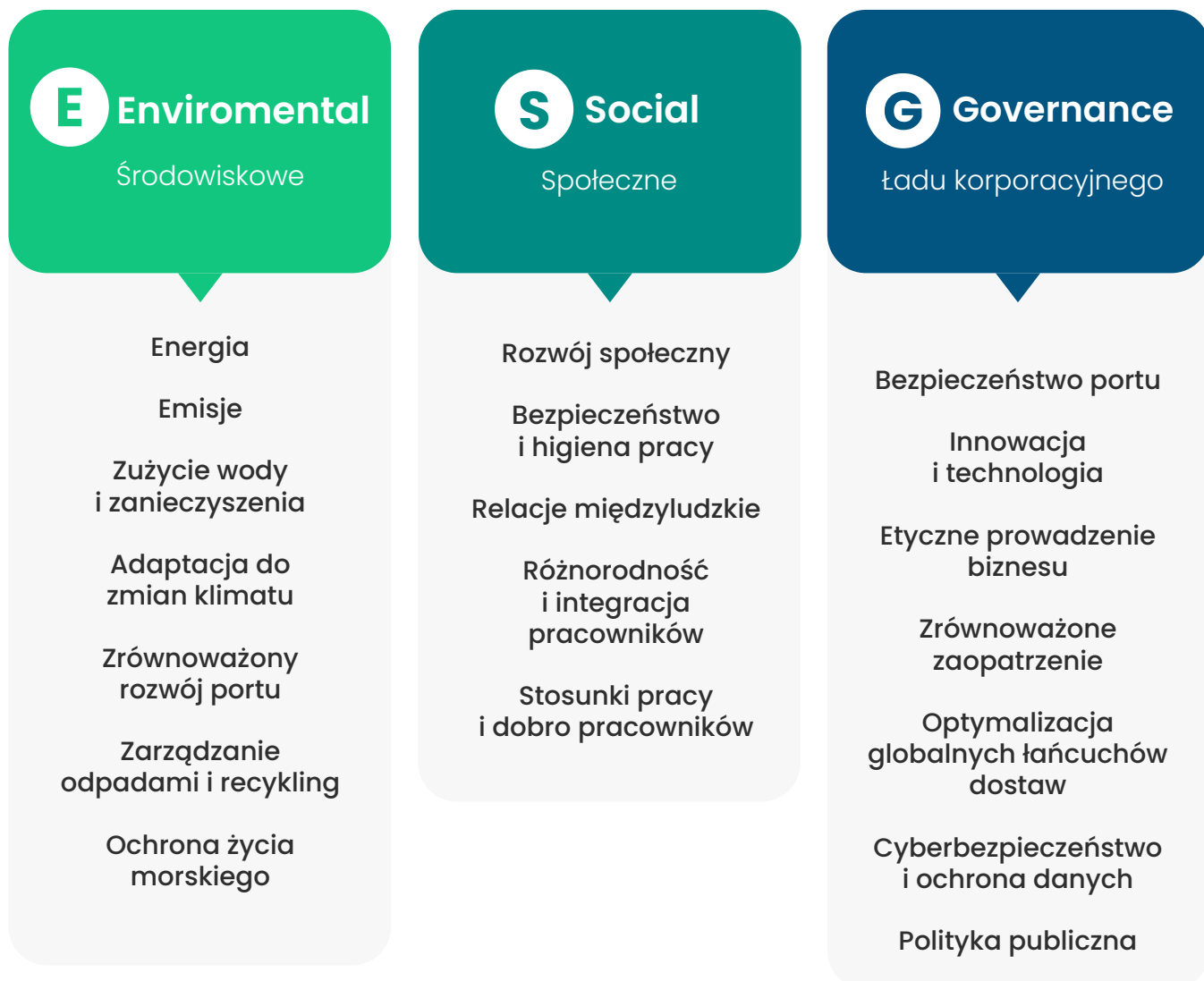
Organizacja „Pracodawcy Pomorza” to największa i najstarsza organizacja pracodawców działająca na obszarze województwa pomorskiego, której misją jest długofalowy, dynamiczny rozwój gospodarczy regionu, jak również podmiotów zrzeszonych w organizacji.



Gdański Klub Biznesu

Gdański Klub Biznesu to stowarzyszenie przedsiębiorców, menedżerów i intelektualistów Pomorza. Powstał w 1994 roku, a jego misją jest aktywizacja gospodarki, wzajemne wspieranie się przedsiębiorców, a także rozwój kultury, edukacji i ochrony zdrowia jako niezbędnych czynników tworzenia dobrobytu i rozwoju regionu.

Co cele ESG oznaczają dla DCT Gdańsk?



► Środowisko

[przejdź do rozdziału ►](#)

Jesteśmy świadomi naszego wpływu na otoczenie i środowisko. Dlatego jednym z naszych głównych celów jest minimalizacja emisji dwutlenku węgla i znacząca redukcja naszego wpływu na środowisko. Osiągamy to decydując się na wykorzystanie odnawialnych źródeł energii oraz rozwijając transport kolejowy. Naszym celem jest osiągnięcie neutralności klimatycznej do 2050 roku. Do 2030 roku planujemy osiągnąć 50% tego celu.

► Społeczność

[przejdź do rozdziału ►](#)

Zrównoważony rozwój w naszej firmie polega na bacznych obserwacjach i odpowiadaniu na potrzeby naszego otoczenia. Funkcjonujemy wśród lokalnych społeczności i razem z nimi chcemy budować przyszłość naszych dzielnic. Traktujemy to nie tylko jako nasz obowiązek, ale jako naturalną odpowiedzialność. Wspólnie prowadzimy wiele działań: wspieramy szkoły i przedszkola, organizujemy inicjatywy dla lokalnych organizacji pozarządowych i udzielamy im wsparcia finansowego.

► Pracownicy i bezpieczeństwo

[przejdź do rozdziału ►](#)

Pracownicy są sercem naszej działalności, a my dbamy o ich zdrowie i bezpieczeństwo. Naszym celem jest nie tylko zapewnienie bezpiecznych i komfortowych warunków pracy, ale także pomoc naszym pracownikom w realizacji ich osobistych celów i utrzymania satysfakcji z pracy. Zasady, które promujemy, odzwierciedlają nasze silne zaangażowanie w tę misję.

► Środowisko

Nasze cele biznesowe muszą być realizowane z poszanowaniem środowiska naturalnego. Charakter naszej działalności gospodarczej jest nieodłącznie związany z koniecznością przemysłowego wykorzystania naturalnych obszarów nadmorskich, w tym sąsiadujących z obszarami Natura 2000.

Zrównoważony rozwój leży u podstaw wszystkich naszych decyzji biznesowych, aby zapewnić prowadzenie operacji terminalowych w sposób łagodzący i minimalizujący wszelkie negatywne zjawiska. Staramy się rekompensować wpływ, którego nie możemy uniknąć.



Wspieramy realizację Celów Zrównoważonego Rozwoju





Dominika Milion

Dyrektor ds.
Zrównoważonego Rozwoju



W DCT Gdańsk postrzegamy bezpieczeństwo jako działanie, które determinuje styl naszej pracy. Praca nad bezpieczeństwem to nie tylko koncepcja, ale wybór - wybór, który koncentruje się na profesjonalizmie i wydajności, w celu osiągnięcia doskonałości. Bezpieczeństwo to nie tylko sposób na zapewnienie, że ludzie mogą opuścić miejsce pracy pod koniec dnia i nie oznacza tylko trzymania się podstawowych zasad i kluczowych wartości naszej organizacji: bezpieczeństwo polega na kształtowaniu zachowań, z którymi ludzie mogą się utożsamiać i na które mogą liczyć. Chodzi o przyjrzenie się kluczowym zasadom, które przyczyniają się do dobrego samopoczucia ludzi w miejscu ich pracy oraz upewnienie się, że są one w pełni zrozumiałe i stosowane we wszystkich naszych codziennych działaniach.

► Cele środowiskowe Grupy PSA i DCT Gdańsk

Emisje

- ▶ Grupa ma na celu redukcję emisji dwutlenku węgla o 50% do 2030 r. oraz o 75% do 2040 r. w stosunku do roku bazowego 2019. Głównym celem jest osiągnięcie zerowego bilansu emisji do 2050 r.
- ▶ Sporządzenie wykazu emisji z zakresu 3 do 2022 r., co będzie pierwszym krokiem w kierunku ustalenia celu redukcji emisji z zakresu 3.

Energia

- ▶ Od 2023 r. będziemy kupować wyłącznie hybrydowe lub w pełni elektryczne nowe suwnice RTG.

Optymalizacja globalnych łańcuchów dostaw

- ▶ Do 2024 r. PSA planuje wdrożyć 10 projektów optymalizacji łańcucha dostaw, które zapewnią zrównoważone rozwiązania logistyczne i transportowe, mające wpływ na co najmniej 3000 TEU wolumenu na projekt.

Technologia i innowacje

- ▶ Dążymy do tego, aby do 2030 r. przynajmniej 90% suwnic placowych RTG było elektryczne lub hybrydowe, a od 2023 r. kupować wyłącznie hybrydowe lub w pełni elektryczne nowe RTG.

Zrównoważony rozwój portu

- ▶ Wdrożenie zaleceń PSA dotyczących zrównoważonego betonu dla 50% nowych projektów budowy infrastruktury do 2023 r.
- ▶ Wdrożenie zaleceń PSA dotyczących zrównoważonego betonu dla 80% nowych projektów budowy infrastruktury do 2030 r.

➤ Główne obszary działania w ramach naszego planu zarządzania środowiskowego



Dekarbonizacja

Zastąpienie paliw kopalnych energią elektryczną, zwiększenie wydajności urządzeń Diesla (napęd o zmiennej prędkości, optymalizacja konstrukcji suwnicy, redukcja oświetlenia sprzętu), zwiększenie produktywności zasobów, optymalizacja projektu terminala i przepływu ruchu, optymalizacja planowania rozmieszczenia sprzętu, ograniczenie pustych przejazdów ciężarówek, wykorzystanie oświetlenia LED do oświetlenia terminala, zakup zielonej energii.



Jakość Powietrza

Nasz system awizacji (VBS) zapewnia, że żadna ciężarówka nie czeka przed terminalem. Przed wprowadzeniem VBS ciężarówki przyjeżdżały losowo, co czasami prowadziło do kilometrowych kolejek i pojazdów stojących na biegu jałowym. Działania te istotnie poprawiły jakość powietrza w okolicy. DCT poszukuje również opon o niższej emisji pyłu dla wewnętrznych pojazdów.



Gospodarowanie wodą

Zbieranie odpadów z wód portowych Regularne kontrole pod kątem nieszczelnych rur/armatur wodnych, korzystanie z oszczędnego sprzętu.



Gospodarowanie odpadami

Ograniczenie wytwarzania odpadów, ponowne wykorzystanie istniejących zasobów, recykling.



Kultura zielonej siły roboczej

Publikacje wewnętrzne o aktualnych wyzwaniach środowiskowych, udział w inicjatywach organizowanych przez miasto, takich jak: „Kręć kilometry dla Gdańska”, w ramach której pracownicy z różnych firm jeżdżący do pracy rowerem konkurują między sobą pod względem liczby pokonywanych kilometrów.

Przedstawione działania zostały lub będą podjęte w DCT Gdańsk.

► **Maksymalna wydajność przy minimalnych emisjach** – nasza droga do neutralnego bilansu emisji dwutlenku węgla



Naszym celem jest osiągnięcie neutralności klimatycznej do 2050 roku, przy jednoczesnej realizacji 50% tego celu do 2030 roku. Nasze starania opieramy na czterech filarach: wdrożenie, modernizacja, wymiana i zakup.

Wdrażamy:

- Climate Response Management System w odpowiedzi na zmiany klimatu, który opisuje wizję i cele dekarbonizacji oraz ustanawia kluczowe środki reagowania na zmiany klimatu w celu koordynacji wysiłków i inicjatyw całej grupy;
- Wymagania PSA dotyczące zrównoważonych budynków, które określają zrównoważone kryteria dotyczące zarówno nowych budynków, jak i renowacji dotychczasowych. Wytyczne uwzględniają: zużycie energii elektrycznej i gazu, wykorzystanie pomp ciepła, paneli słonecznych, betonu o niskim śladzie węglowym itp.

Modernizujemy:

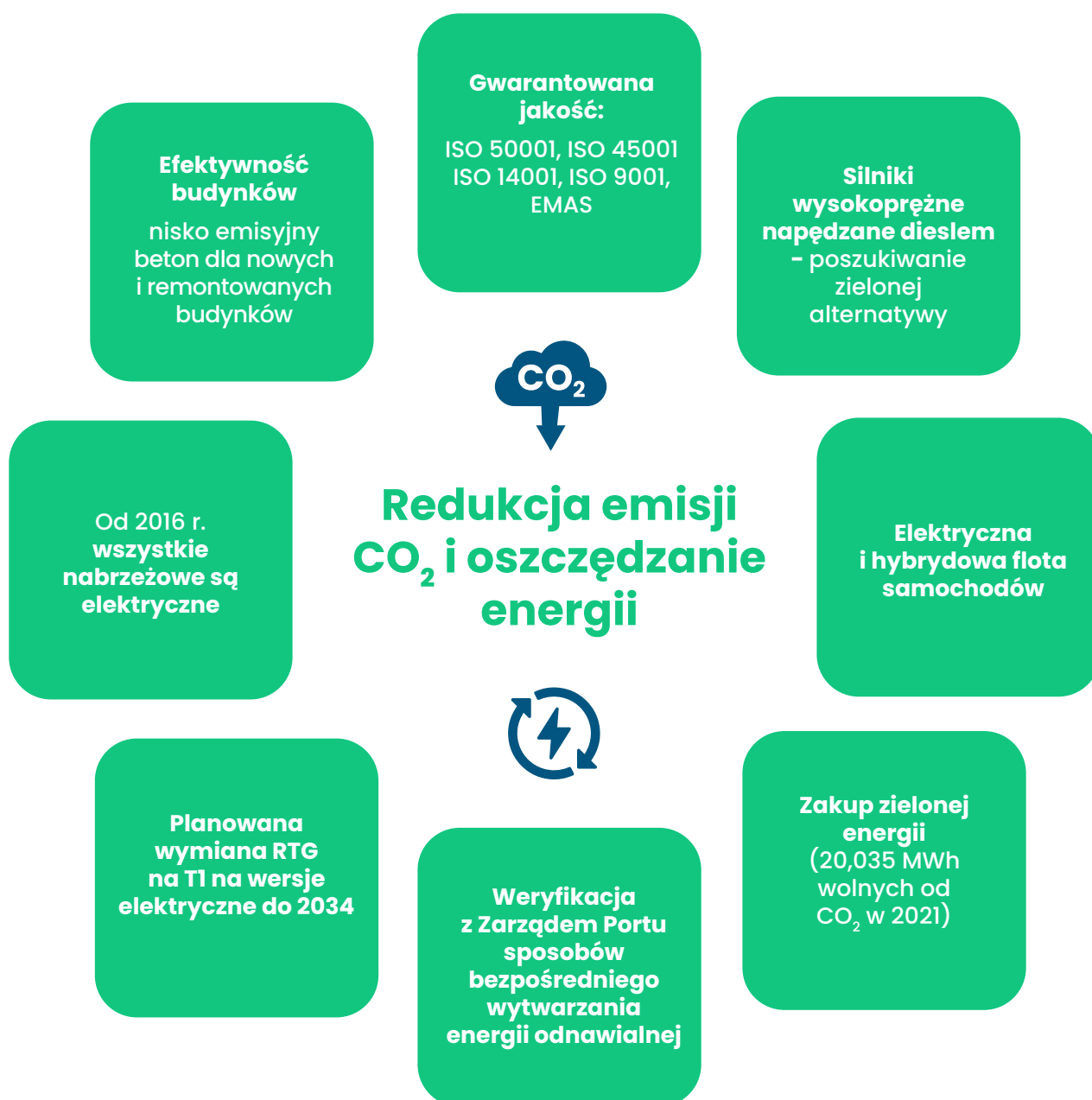
- Suwnice RTG napędzane dieslem – modernizacja na T1 nie jest możliwa ze względu na specyfikę terminalu; rozważana jest jednak konwersja 10 RTG, których żywotność kończy się po 2030 r., na jednostki hybrydowe; 2 szt. zostaną przerobione z POC na hybrydowe w 2023 r.;
- Infrastruktura – przygotowanie infrastruktury do zasilania lądowego statków na BH3 (gotowe już na T2); dodatkowo stworzenie niezbędnej sieci elektroenergetycznej DCT w celu sprostania zapotrzebowaniu na energię elektryczną. Nadal nie ma jednak regulacji w prawie krajowym, których należy przestrzegać. Dyskusje w tej sprawie są kontynuowane z Zarządem Portu.

Wymieniamy:

- Oświetlenie – trwa wymiana oświetlenia w budynkach na LED; otrzymaliśmy również oferty na wymianę oświetlenia placów składowych, które są obecnie oceniane.
- Pojazdy PM napędzane dieslem – testy elektrycznych PM w różnych środowiskach rozpoczną się w II kwartale 2022 r. (testy przeprowadzi PSA); testy w DCT planowane są na IV kw. 2022/I kw. 2023; wymiana rozpocznie się od 2030 r. w tempie 10% rocznie.
- Flota samochodów z silnikami diesel – zamówiono pierwszych dziesięć samochodów elektrycznych.
- Wózki widłowe napędzane dieslem – zamienniki będą miały udźwig powyżej 8 ton, tak samo jak pojazdy ECH (Empty Container Handler); jednak nie są jeszcze dostępne na rynku.

Kupujemy:

- ▶ Zieloną energię – na 2022 r.; 19% energii zakupionej przez DCT (około 4 184 MWh) dostarczonej przez Zarząd Portu było zielone, podczas gdy pozostałe 81% (około 17 850 MWh) zostało zakupione od spółki Energa Obrót, należącej do Grupy ORLEN (gwarancja pochodzenia);
- ▶ Sprzęt zasilany przez OZE – nasz sprzęt jest stale elektryfikowany, wszystkie nowo zakupione urządzenia na olej napędowy powinny być kompatybilne z biodiesłem (HVO100). Planujemy również testy nowych paliw, takich jak wodór, amon itp.



► Rozbudowa terminalu kolejowego DCT

Kolejny krok w kierunku bardziej ekologicznego transportu

Rozbudowa terminala kolejowego była kluczowym elementem trzyletniego programu inwestycyjnego DCT Gdańsk (tzw. T2b), rozłożonego na lata 2018–2021. Poza rozbudową w pełni zautomatyzowano bramy wjazdowe do DCT, gdzie zastosowano kamery OCR (optyczne rozpoznawanie znaków) do rejestracji ciężarówek i kontenerów, zwiększono liczbę najnowocześniejszych suwnic nabrzeżowych STS w Terminalu 2 (łączna liczba suwnic to 14), powiększono powierzchnię placów składowych oraz zakupiono dodatkowe wyposażenie placu – 5 suwnic eRTG.

W ramach rozbudowy terminalu kolejowego wydłużone zostały tory z 618 do 750 metrów, rozbudowano bocznice kolejową z 4 do 7 torów, zakupiono w pełni zelektryfikowane suwnice kolejowe RMG oraz system kamer OCR do rejestracji pociągów i kontenerów. Wszystkie te działania pozwoliły zwiększyć zdolność przeładunkową kolei do 750 000 TEU.

Klienci będą mogli wygenerować znaczne oszczędności kosztów w porównaniu do innych portów w Europie Południowej lub Zachodniej, korzystając z krótszej trasy kolejowej pomiędzy DCT Gdańsk a krajami Europy Środkowej. Operator terminalu będzie współpracował z branżą w celu rozwoju usług intermodalnych do/z krajów i regionów sąsiadujących z Polską, które nie mają dostępu do morza, takich jak Czechy, Słowacja, Zachodnia Ukraina, czy Białoruś.



Spółeczność



Wspieramy realizację Celów Zrównoważonego Rozwoju

W DCT Gdańsk społeczna odpowiedzialność biznesu polega na baczным obserwowaniu i odpowiadaniu na potrzeby naszego otoczenia.

Wierzymy, że nasze działania CSR i współpraca ze społecznością lokalną są bardzo ważnym elementem naszej strategii korporacyjnej. Swoimi działaniami wspieramy instytucje edukacyjne, organizacje, biblioteki i fundacje. Staramy się być dobrymi sąsiadami pobliskich dzielnic i całego Gdańska.

We współpracy z naszymi partnerami ulepszamy lokalną bazę dydaktyczną oraz organizujemy zajęcia sportowe i plenerowe dla dzieci.

Lokalną społeczność intensywnie wspieraliśmy podczas pandemii COVID-19. Prowadziliśmy kompleksowe działania na rzecz medyków i osób starszych.





Magdalena Jagła

Koordynatorka Marketingu
i Komunikacji



Dla DCT zaangażowanie w życie lokalnej społeczności było zawsze kierowane naturalną chęcią bycia jej częścią. Naszą długofalową misją jest wspieranie lokalnych inicjatyw służących tej społeczności. Działamy wśród ludzi, chcemy funkcjonować i wzrastać w ścisłej współpracy z naszymi sąsiadami.

Nieustannie wsłuchujemy się ich w potrzeby. Dlatego postanowiliśmy ogłosić jako pierwsi zarówno w regionie, jak i w kraju „Busole” – konkurs grantowy dla organizacji działających w sąsiednich powiatach. Ideą konkursu jest nagradzanie najbardziej inspirujących i angażujących projektów aktywizujących społeczność lokalną. Wspieramy w ten sposób m.in. działalność edukacyjną, lokalne dziedzictwo, ochronę środowiska czy walkę z wykluczeniem społecznym.

Jesteśmy głęboko przekonani, że mamy środki i możliwości, aby mieć istotny wpływ na otaczającą nas społeczność. Wierzymy, że dzięki konsultacjom i budowaniu lokalnych partnerstw możemy maksymalizować zasięg naszych inicjatyw. Budujemy dzięki temu silną infrastrukturę społeczną – znacząco poprawiającą jakość życia tam, gdzie jest ona najbardziej potrzebna. Spośród wszystkich akcji społecznych, w których aktywnie uczestniczyliśmy, jesteśmy szczególnie dumni z poniższych projektów.

Projekty społeczne w 2021 r.

Dyniowa Akcja Charytatywna

Dyniowa Akcja Charytatywna została zainicjowana przez jednego z naszych pracowników, który zaoferował przekazanie ozdobnych dyń, które sam uprawia. Pracownicy, którzy dokonali wpłaty, otrzymali w zamian jedną z wyhodowanych dyń. Całość zebranej kwoty została przekazana na rzecz Hospicjum „Pomorze Dzieciom” na gdańskich Stogach.



Szlachetna Paczka

Co roku w grudniu nasi pracownicy zbierają środki pieniężne oraz różne produkty w ramach wsparcia jednej z niezamożnych gdańskich rodzin. W 2021 roku w ramach akcji Szlachetna Paczka DCT Gdańsk wsparł Pana Łukasza, który od ponad 20 lat zmaga się z szeregiem schorzeń, które wpływają na jego codzienne życie. Pracownicy DCT zbierali produkty na podstawie listy sporządzonej przez Pana Łukasza.

Pracownicy DCT stanęli na wysokości zadania – zebrali łącznie 11 pudełek pełnych ubrań, środków czystości, żywności i innych artykułów pierwszej potrzeby, które zostały przekazane Panu Łukaszowi przez organizację Szlachetna Paczka.

Sztafeta Nadziei

Jak co roku DCT zaangażował się w akcję charytatywną „Sztafeta Nadziei”, która odbyła się w maju. Ideą „Sztafety Nadziei” jest zebranie jak największej liczby przebiegniętych i przejechanych kilometrów w ciągu 24 godzin.

Mieszkańcy Trójmiasta, pracownicy DCT oraz przedstawiciele różnych organizacji i klubów stanęli kolejny raz na wysokości zadania i wspólnie osiągnęli rekordowy wynik 23 489 kilometrów. Za każdy przebiegnięty lub przejechany kilometr DCT Gdańsk przekazało złotówkę Pomorskiemu Hospicjum dla Dzieci, które zapewnia bezpłatną opiekę paliatywną, pomoc lekarską, pielęgniarską, psychologiczną i socjalną dzieciom, młodzieży i ich rodzinom.





Zielony Tydzień

We wrześniu zorganizowaliśmy Zielony Tydzień, czyli tygodniową kampanię mającą na celu zaangażowanie pracowników w różne proekologiczne działania. Zielony Tydzień został zorganizowany w taki sposób, aby każdy dzień miał inny temat przewodni.

Zielony Tydzień rozpoczął się wizytą przedstawicieli firmy w miejscowej szkole podstawowej, gdzie prezes DCT przekazał darowiznę na budowę zielonego ogrodu na szkolnym boisku. Pracowników firmy zachęcono do dojeżdżania do pracy na rowerze, a każdy, kto tego dnia to zrobił, otrzymał kupon na bezpłatne śniadanie. Sprzedawaliśmy również saszetki biodrowe wykonane z materiałów pochodzących z recyklingu. Zebrane środki zostały przekazane na Pomorski Ośrodek Rehabilitacji Przyrody „Ostoja”. Zwieńczeniem akcji było sprzątanie lasu i plaży. Główną ideą tego tygodnia było budowanie świadomości ekologicznej nie tylko w miejscu pracy ale także promowanie pozytywnych wzorców w lokalnych społecznościach.

Kino na plaży

DCT Gdańsk we współpracy z Portem Gdańsk zorganizował piątki filmowe w kinie plenerowym na plaży Stogi. Kino Plażowe działało przez całe wakacje (lipiec-sierpień) i cieszyło się dużą frekwencją turystów oraz mieszkańców Stogów. Wstęp co roku jest bezpłatny. Miłośnicy filmów mogli zrelaksować się na leżakach i w razie potrzeby okryć się ciepłymi kocami.



Upcykling w szczytnym celu

W DCT Gdańsk stwierdziliśmy, że mamy nadmiar banerów reklamowych, które uznaliśmy za wartościowy surowiec do upcyklingu. Banery posłużyły do stworzenia unikalnych toreb na zakupy, które były szyte ręcznie, tak aby wpisały się w ruch „slow fashion”. Ponieważ w procesie produkcji wykorzystano materiał z recyklingu, każda torba jest całkowicie niepowtarzalna. Worki ostatecznie zostały przekazane na cele charytatywne i przyczyniły się do zmniejszenia ilości odpadów. Datki zebrane podczas akcji charytatywnej zostały przekazane rodzinie jednego z naszych pracowników.

Baltic Hives

Dokładnie w Światowy Dzień Pszczół, w maju 2021 roku, DCT Gdańsk zainstalował trzy ule na dachu biurowca DCT, w których zamieszkało około 90 tys. pszczoł. Projekt otrzymał nazwę Baltic Hives. Szacuje się, że do maja 2022 roku liczba pszczoł wzrosła do nawet 300 tysięcy. Nasze pszczoły wyprodukowały aż 30 kg miodu – czyli 180 słoików które zostały przekazane partnerom firmy.



Program dzielnicowy BUSOLE 2021



Program grantowy „Busole” dla pobliskich dzielnic

W grudniu DCT ogłosiło konkurs grantowy „Busole 2021” dla organizacji działających w sąsiednich dzielnicach. Ideą konkursu jest nagradzanie najbardziej inspirujących i angażujących projektów aktywizujących lokalną społeczność, związanych m.in. z działalnością edukacyjną, lokalnym dziedzictwem, ochroną środowiska czy walką z wykluczeniem społecznym.

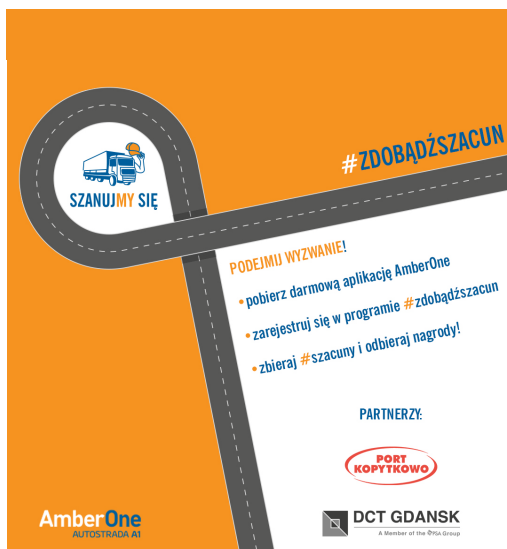
Konkurs jest w całości finansowany przez DCT Gdańsk, który przeznaczył na ten cel 250 tys. zł.

Akcja na rzecz cyberwykluczenia osób z niepełnosprawnością intelektualną

DCT Gdańsk wraz z jednym ze swoich akcjonariuszy IFM wsparł projekt mający na celu przeciwdziałanie cyberwykluczeniu osób z niepełnosprawnością intelektualną oraz z brakiem podstawowych umiejętności korzystania z narzędzi cyfrowych. Projekt obejmował stworzenie w pełni wyposażonej sali multimedialnej, w której zorganizowano szkolenia i warsztaty z zakresu kompetencji cyfrowych, korzystania z podstawowych platform komunikacyjnych, mediów społecznościowych, bezpieczeństwa w Internecie, poszukiwania pracy i umiejętności zawodowych.

Projekt był koordynowany przez PSONI Gdańsk (Polskie Stowarzyszenie na rzecz Osób z Niepełnosprawnością Intelektualną). Projekt pomógł również rodzinom osób z niepełnosprawnością intelektualną, ich opiekunom czy seniorom.





Kampania dla bezpieczeństwa kierowców #SzanujmySię #ZdobądźSzacun

Dbamy o bezpieczeństwo kierowców ciężarówek wjeżdżających na teren portu. Kampania obejmowała film promujący bezpieczne zachowania podczas jazdy; aplikację dla kierowców, którzy mogą zbierać punkty za bezpieczną jazdę i wymieniać je na nagrody; posty w mediach społecznościowych, które w humorystyczny sposób zachęcają kierowców do bezpiecznej jazdy. Kampania miała przyczynić się do budowy bezpiecznego środowiska zarówno dla kierowców ciężarówek, pracowników, jak i innych gości terminalu. Postawa i zachowanie kierowców ciężarówek są kluczowym elementem do prawidłowego działania naszego terminala, a nasza kampania to kolejny krok w trosce o ich dobro.

Noc Muzeów

DCT Gdańsk dołączył do akcji Noc Muzeów z wirtualnym spacerem po terminalu kontenerowym. Stworzyło to niezwykłą okazję zobaczenia terminalu od środka. Biorący udział w wydarzeniu mogli wybrać się na wycieczkę z przewodnikiem po terminalu i zobaczyć różne prace prowadzone na miejscu.



Wielka Orkiestra Świątecznej Pomocy

Celem fundacji jest wspieranie publicznej służby zdrowia w Polsce. Cel ten realizuje poprzez zakup najnowocześniejszego sprzętu dla polskich szpitali i klinik specjalistycznych. WOŚP zainicjował również osiem ogólnopolskich programów medycznych, których celem jest systematyczna transformacja polskiej medycyny. Celem programu edukacyjnego fundacji jest wprowadzenie lekcji resuscytacji krążeniowo -oddechowej do szkół podstawowych w całym kraju. Działa na rzecz podnoszenia świadomości i poprawy profilaktyki zdrowotnej w całym kraju, koncentrując się na wspieraniu medycyny dziecięcej oraz podnoszeniu poziomu opieki geriatrycznej.

DCT wspiera WOŚP organizując wśród pracowników zbiórki na rzecz fundacji. W 2021 roku zbieraliśmy pieniądze zarówno online, jak i stacjonarnie. Ponadto DCT przekazał na aukcję 3 vouchery na wycieczkę po terminalu. Dochód z licytacji został przekazany na rzecz fundacji.

Lokalna biblioteka na Stogach

We współpracy z Portem Gdańsk wsparliśmy finansowo remont części biblioteki społecznej dzielnicy Stogi. W nowo wyremontowanym skrzydle znajdzie się scena, sala koncertowa na 50 miejsc pełniąca również funkcję czytelnicy oraz nowoczesne regały książkowe. To wyjątkowe miejsce na mapie Gdańska, gdzie członkowie społeczności mogą czytać, wypożyczać i kupować książki. Otwarcie nowego skrzydła zaplanowano na jesień 2022 roku.



Współpraca ze Szkołą Podstawową nr 61

Szkołę podstawową nr 61 wspieramy od lat. Sfinansowaliśmy m.in. zakup tablic interaktywnych i tabletów mobilnych, przyczyniając się tym samym do powstania „Tabletowni 61”. DCT kompleksowo wyposażyło także pierwszą Szkołę Akademię Kucharską „SP61” w Gdańsku. Firma nadal sponsoruje nowe projekty dla dzieci w szkole np. budowę ogrodu z żywej wierzby na terenie placówki.

Wsparcie społeczności podczas pandemii

Posiłki dla seniorów na Stogach

Podczas pandemii COVID-19 wspieraliśmy najuboższych seniorów mieszkających na Stogach. Przekazaliśmy łącznie 5 500 posiłków przygotowanych przez lokalne bistro. Ponadto DCT przekazał darowiznę na rzecz Polskiego Czerwonego Krzyża.



Posiłki dla lekarzy

Oprócz wsparcia dla najstarszych mieszkańców Gdańska, zapewniliśmy posiłki medykom pracującym na pierwszej linii frontu w czasie pandemii COVID-19. DCT dostarczyło posiłki przygotowane przez lokalne bistro pracownikom tymczasowego szpitala na terenie Amber Expo. łącznie rozdano około 5 500 posiłków.

Autobus do szczepień

Zaangażowaliśmy się również w działania na rzecz zwiększenia dostępności szczepionek. Szczepibus jeździł po całym województwie pomorskim oferując szczepionki na COVID-19 i grypę. Autobus na jeden dzień zaparkował również w DCT Gdańsk. Podczas tego postoju, 76 osób skorzystało ze szczepionki przeciwko COVID-19, a 4 przeciwko grypie.



Pracownicy i bezpieczeństwo

Dążymy do ciągłego poprawiania bezpieczeństwa, zarówno wewnątrz firmy, jak i wśród naszych partnerów. W tym celu organizujemy szereg szkoleń i inicjatyw skupiających się na szeroko rozumianym bezpieczeństwie. Priorytetem DCT jest zapewnienie naszym pracownikom, klientom i podwykonawcom bezpiecznych i komfortowych warunków pracy, w zgodzie z podstawową zasadą: ZERO wypadków.

Przede wszystkim dbamy o zdrowie i bezpieczeństwo naszych pracowników. W tym celu dokładamy wszelkich starań, aby zapewnić im komfortowe warunki pracy, a także skutecznie zapobiegać chorobom zawodowym.

W DCT Gdańsk bezpieczeństwo postrzegamy jako przedsięwzięcie, które określa styl naszej pracy. Dokładnie opracowujemy i dokumentujemy nasze procedury bezpieczeństwa, aby stale i trwale doskonalić organizację pracy oraz ograniczać wszelkie ryzyka i zagrożenia związane z pracą terminalu.



Wspieramy realizację Celów Zrównoważonego Rozwoju

3 ZDROWIE I DOBROSTAN



8 WZROST GOSPODARCZY I GODNA PRACA





**Marzena
Grzonkowska-Przyklęk**

Dyrektor Działu HR



Naszym najcenniejszym kapitałem są ludzie, i to właśnie ich zaangażowanie i ciężka praca zbudowały DCT Gdańsk i doprowadziły go do miejsca, w którym jesteśmy dzisiaj. Wierzymy, że wykwalifikowana i zaangażowana kadra jest podstawą naszego sukcesu. Dlatego kluczowym priorytetem dla naszej działalności jest upewnienie się, że nasi pracownicy są wyposażeni w umiejętności potrzebne im do sprostania stojącym przed nimi wyzwaniom i że są zmotywowani do wykorzystania swojego potencjału. Inwestujemy w ich rozwój, chcemy aby czuli satysfakcję i dumę z pracy w DCT Gdańsk.

► **Bezpieczeństwo pracowników w DCT Gdańsk**

Priorytetem DCT jest zapewnienie naszym pracownikom, klientom i podwykonawcom bezpiecznych i komfortowych warunków pracy, w zgodzie z podstawową zasadą – ZERO wypadków. Dążymy do ciągłego wzmocnienia kultury bezpieczeństwa, zarówno wewnątrz firmy, jak i wśród naszych partnerów. W tym celu organizujemy szereg szkoleń i inicjatyw skupiających się na szeroko rozumianym bezpieczeństwie.

Przede wszystkim dbamy o zdrowie i bezpieczeństwo naszych pracowników. W tym celu dokładamy wszelkich starań, aby zapewnić im komfortowe warunki pracy, a także skutecznie zapobiegać chorobom zawodowym.

W DCT Gdańsk bezpieczeństwo postrzegamy jako przedsięwzięcie, które określa styl naszej pracy. Dokładnie opracowujemy i dokumentujemy nasze procedury bezpieczeństwa, aby stale i trwale doskonalić organizację pracy oraz ograniczać wszelkie ryzyka i zagrożenia związane z procesami pracy w porcie.

Zapewniamy bezpieczeństwo i ochronę naszych operacji portowych, co obejmuje odpowiedzialne obchodzenie się z towarami niebezpiecznymi oraz współpracę z odpowiednimi władzami i partnerami w celu wprowadzenia niezbędnych kontroli chroniących przed terroryzmem i nielegalnym handlem. Ochrona naszych systemów informatycznych i zapewnienie prywatności danych poprzez implementację środków bezpieczeństwa cybernetycznego.

Nasi ludzie są naszym najcenniejszym zasobem. Każdego dnia dają z siebie wszystko, aby nasze operacje przebiegały z najwyższą wydajnością – więc my powinniśmy robić to samo dla nich.

W DCT:

- Inwestujemy w kształcenie i rozwój naszych kadr poprzez oferowanie szkoleń, dofinansowanie studiów wyższych oraz lektoratów języków obcych;
- Zachęcamy i wspieramy sportowego ducha naszych pracowników, organizując zajęcia w firmie (m.in. bieganie i piłka nożna) oraz oferując bilety na różne wydarzenia sportowe;
- Pracujemy nad budowaniem silniejszych więzi i zdrowych relacji w pracy poprzez działania związane z budowaniem zespołu;
- Wzmacniamy pozycję naszych pracowników poprzez utworzenie pierwszego w historii polskiej konteneryzacji układu zbiorowego pracy.

W DCT Gdańsk dokładamy wszelkich starań, aby zapewnić zdrowie, bezpieczeństwo i dobre samopoczucie naszych pracowników. W tym celu opracowaliśmy szereg działań których celem jest zapewnienie, że jakość naszego miejsca pracy jest zgodna z naszymi wartościami.

Obejmują one:

Mechanizmy udzielania porad i zgłaszania wątpliwości etycznych

DCT prowadzi politykę kadrową uwzględniającą przeciwdziałanie mobbingowi w tym m.in. poprzez szkolenia pracowników, powołanie komisji przeciwdziałającej mobbingowi oraz tzw. stewardów. Ponadto każdy dział ma wyznaczonego przez HR przełożonego, którego zadaniem jest stałe monitorowanie spraw związanych z etyką pracy.

Program podnoszenia kwalifikacji i pomocy emerytalnej pracowników

Tylko w 2021 roku DCT Gdańsk przeszkolił 445 osób, realizując 310 szkoleń. Realizowane programy, zarówno wewnętrzne, jak i zewnętrzne, dają perspektywę zdobycia nowych kwalifikacji i poszerzenia zakresu kompetencji wszystkich pracowników, co w konsekwencji przekłada się na możliwości awansu wewnątrz organizacji.

■ Dni Bezpieczeństwa

Dni bezpieczeństwa w DCT Gdańsk to coroczne wydarzenie organizowane przez zespół ds. BHP z działu Zrównoważonego Rozwoju, którego celem jest promowanie kultury bezpieczeństwa w miejscu pracy. Kampania ma na celu podniesienie świadomości pracowników w zakresie bezpieczeństwa poprzez warsztaty i praktyczne ćwiczenia dotyczące potencjalnie niebezpiecznych sytuacji. Wszystkie edycje akcji do 2015 roku skierowane były do pracowników, jednak od 2016 roku – w celu dalszego budowania i promowania kultury bezpieczeństwa – Dni Bezpieczeństwa zostały rozszerzone o kierowców ciężarówek współpracujących z DCT Gdańsk, natomiast od 2017 roku o dzieci i członków rodzin pracowników DCT Gdańsk, aby edukacja w zakresie bezpieczeństwa była przekazywana szeroko i od najmłodszych lat.

Po pandemicznym roku 2020, w dniach 13-16 września 2021 r., Dni Bezpieczeństwa powróciły jako wydarzenie „na żywo”, jednocześnie z włączeniem w działania rozwiązania wirtualne, wykorzystujące m.in. gogle do VR. Pracownicy mieli do wykonania różnorodne zadania, m.in. z kategorii pierwszej pomocy, szkolenia przeciwpożarowego czy pracy na wysokości.

Prace na wysokościach trening i demonstracja

- ▶ Ewakuacja uszkodzonego z obiektów przemysłowych
- ▶ Ratownictwo w ograniczonej przestrzeni – zajęcia praktyczne w przyczepie szkoleniowej (zadymiona mała przestrzeń – tor przeszkód, aparat oddechowy)
- ▶ Zjazd awaryjny – prezentacja (automatyczna ewakuacja z wysokości przy użyciu worków ratowniczych)
- ▶ Jak działa amortyzator? Wyjaśnienia i pokazy (opuszczanie manekinów w szelkach bezpieczeństwa, aby zobaczyć pękający amortyzator)
- ▶ Szok wiszenia – co to jest? Jak pomóc osobie, która wisi w uprzęży bezpieczeństwa na wysokości?



Szkolenie w wirtualnej rzeczywistości

- ▶ Ewakuacje i pożarnictwo
- ▶ Pierwsza pomoc
- ▶ Gogle z symulacją efektu wpływu środków odurzających i alkoholu

Trening pierwszej pomocy i pożarnictwa dla ZRR – Zespołu Reagowania Ratunkowego

- ▶ Ocena świadomości i funkcji życiowych ofiary
- ▶ Postępowanie z osobą nieprzytomną (pozycja bezpieczna)
- ▶ Resuscytacja dorosłych w czasie pandemii
- ▶ AED – defibrylacja automatyczna



- ▶ Jak zostać strażakiem – zespół ratownictwa został przeszkolony z walki z ogniem przy pomocy hydrantu (do tego ćwiczenia wykorzystano specjalnie przygotowane stanowisko)

- ▶ Komora dymna – każdy uczestnik musiał znaleźć gaśnicę w zadymionej komorze. Komora (namiot) była wypełniona dymem, przypomina to warunki pożaru. W komorze znajdowały się znaki ewakuacyjne oraz gaśnica.
- ▶ Szkolenie przeciwpożarowe – zespół ratownictwa został poproszony o ugaszenie pożaru płynnymi gaśnicami (zadanie wykonane z wyznaczonym trenerem straży pożarnej)



Pierwsza pomoc

- ▶ Krwotoki
- ▶ Palce po amputacji
- ▶ Ramię po amputacji
- ▶ Fantom szkoleniowy do ratowania osoby dorosłej
- ▶ Szkolenie z AED
- ▶ Kamizelka do nauki postępowania z zadławieniem (FastAct)

► Najważniejsze dane na temat pracowników

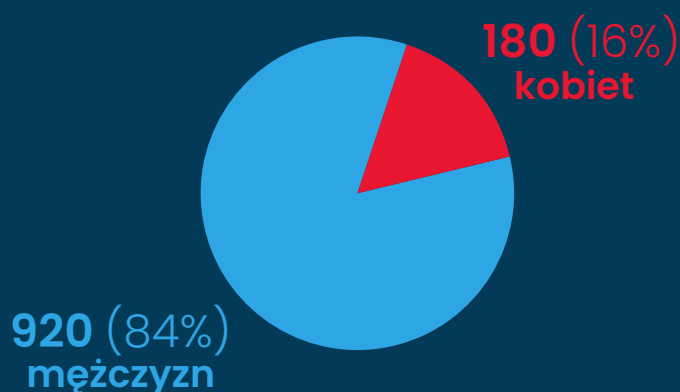
18 godz.



Średnia liczba godzin szkoleniowych w roku na pracownika



Na dzień 31.12.2021 r. zatrudnialiśmy **1100 pracowników**



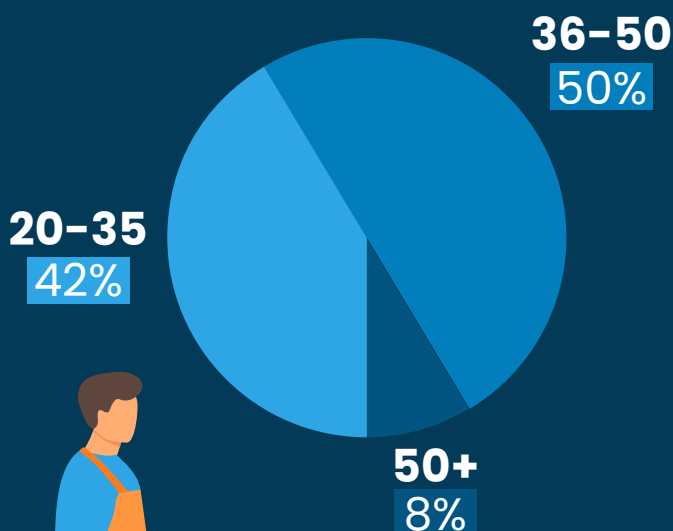
↑ **83** nowych pracowników

zatrudnionych od początku 2021 r.

rotacja pracowników wyniosła

4,2%

Grupy wiekowe



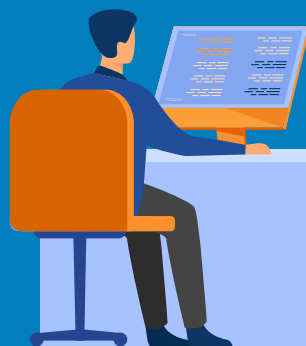
W 2021 r. przeszkoliliśmy w sumie

445 osób

w ramach

310

kursów i szkoleń



Struktura własnościowa

Firma DCT Gdańsk powstała 11 maja 2011 r., jako polska spółka prawa handlowego i była wówczas w większości własnością GIF II (Global Infrastructure Fund II), specjalnego funduszu zarządzanego przez Macquarie Group of Companies z siedzibą w Australii, jednego z największych funduszy inwestycji infrastrukturalnych na świecie. Od marca 2019 roku DCT Gdańsk jest członkiem Grupy PSA, z współwłasnością rządowej instytucji inwestycyjnej PFR oraz australijskiego funduszu inwestycyjnego IFM.

Polski Fundusz Rozwoju



Polski Fundusz Rozwoju (PFR) to grupa finansowa oferująca instrumenty wspierające rozwój firm, samorządów i osób prywatnych oraz inwestująca w zrównoważony rozwój społeczny i wzrost gospodarczy kraju. Misją PFR jako polskiej instytucji finansowej jest wdrażanie programów wzmacniających długoterminowy potencjał inwestycyjny i gospodarczy oraz wspierających równość szans i ochronę środowiska.

PSA International



PSA International (PSA) to wiodąca grupa portowa i zaufany partner firm spedycyjnych. Dzięki flagowym działaniom w Singapurze i Antwerpii globalna sieć PSA obejmuje ponad 50 lokalizacji w 26 krajach na całym świecie. Portfolio Grupy obejmuje ponad 60 terminali dalekomorskich, kolejowych i śródlądowych, a także powiązane firmy w łańcuchach dystrybucji, magazynach i usługach morskich. Opierając się na fachowej wiedzy i doświadczeniu zróżnicowanego globalnego zespołu, PSA aktywnie współpracuje ze swoimi klientami i partnerami w celu świadczenia światowej klasy usług portowych, czy opracowywania innowacyjnych rozwiązań ładunkowych.

IFM Global Infrastructure Fund



IFM Investors to globalny podmiot zarządzający funduszami instytucjonalnymi, mający pod kontrolą 118 mld dolarów na dzień 31 marca 2021 roku. Założony ponad 20 lat temu i należący do 27 australijskich funduszy emerytalnych, IFM Investors jest ściśle powiązany z interesami jego inwestorów. Zespoły inwestycyjne w Australii, Europie, Ameryce Północnej i Azji zarządzają strategiami instytucjonalnymi w zakresie inwestycji dłużnych, infrastruktury, akcji notowanych na giełdzie i private equity. IFM Investors posiada biura w dziewięciu miastach: Melbourne, Sydney, Londynie, Nowym Jorku, Berlinie, Tokio, Hongkongu, Seulu i Zurychu.

► Kontakt



Magdalena Jagła

Koordynatorka Komunikacji i Marketingu

✉ magdalena.jagla@baltichub.com



Dominika Milion

Dyrektorka Działu Zrównoważonego Rozwoju

✉ dominika.milion@baltichub.com



Marta Kaczorowska

Ekspertka ds. Marketingu i Komunikacji

✉ marta.kaczorowska@baltichub.com



DCT GDANSK

A Member of the  PSA Group

Baltic Hub Container Terminal Sp. z o.o.

ul. Kontenerowa 7, 80-601 Gdańsk, Polska

tel.: +48 58 737 6317

e-mail: office@baltichub.com





DCT GDANSK

A Member of the  PSA Group

dowiedz się więcej na

www.dctgdansk.pl

